

Raumvermietung

In einem Industriegebäude aus dem 19. Jahrhundert in der Unterstadt von Freiburg gelegen, ist die Kunsthalle Friart Fribourg ein Zentrum für zeitgenössische Kunst. Seit 1990 präsentiert Friart jedes Jahr mehrere Wechsausstellungen.

Die Wahl der Kunsthalle Friart als Veranstaltungsort bedeutet die Entscheidung für eine bestimmte Haltung sowie für einen kulturell bedeutenden Ort im schweizerischen und europäischen Kunstpanorama. Sie bietet zudem die einzigartige Gelegenheit, das Image des eigenen Verein oder Institution mit der zeitgenössischen Kunst und ihren aktuellen Strömungen zu verbinden und vom Renommee einer international anerkannten Institution zu profitieren.

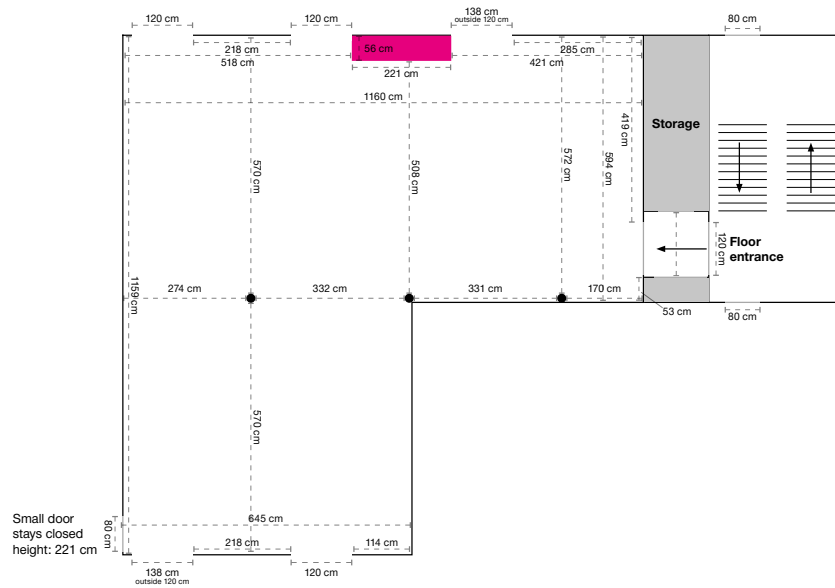
Das rote Backsteingebäude im charakteristischen Industriestil des 19. Jahrhunderts bietet auf zwei Etagen eine Ausstellungsfläche von 360 m².



1. Stock

Fläche: 100 m²

Kapazität: 30 Sitzplätze / 50 Stehplätze (max.)



Floor entrance height: 225 cm

Ceiling heights
 Walls height = metal beams: 378 cm
 Ceiling heights: 398 cm

Columns
 Heights: 375 cm
 Diameter: 20 cm

Approximative proportions on the plan
 Measurements in cm / 8 = pt
 Example
 331 cm / 8 = 41.12 pt





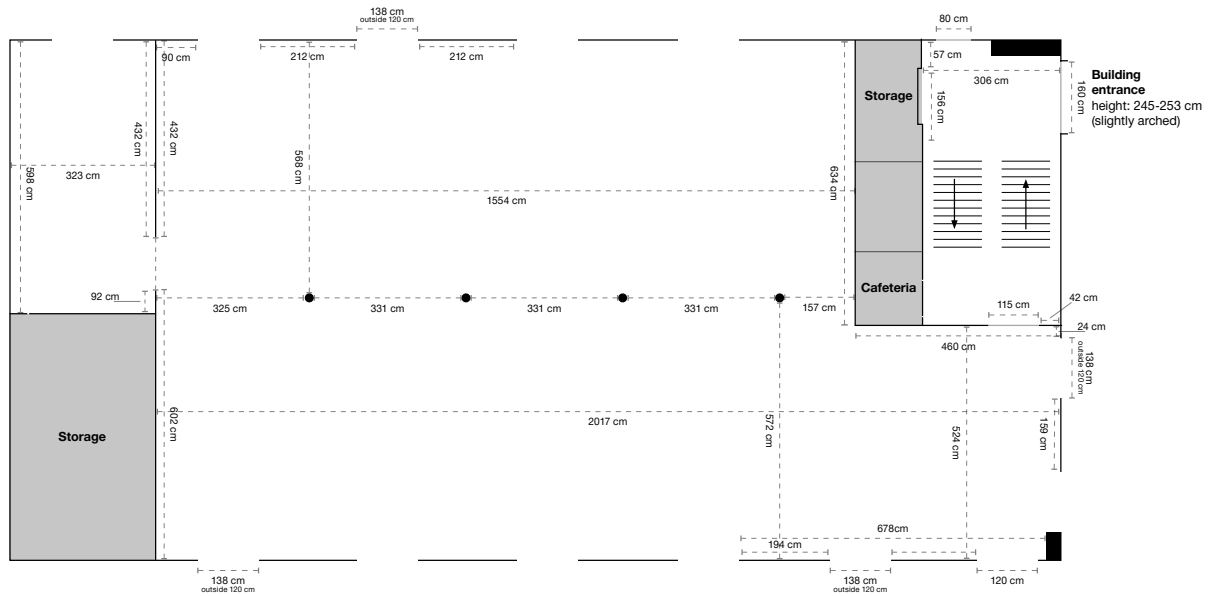
Erdgeschoss

Der Boden des Erdgeschosses aus einer Betonschicht mit integrierten Steckdosen, in einem klaren, reduzierten Stil.

Ground floor

Fläche: 200m²

Kapazität: 50 Sitzplätze / 50 Stehplätze (max.)



Floor entrance height: 230 cm

Walls height: 362 cm

Ceiling heights

Walls height = metal beams: 362 cm
 Ceiling heights between wooden beams: 398 cm
 Ceiling heights on wooden beams: 381 cm

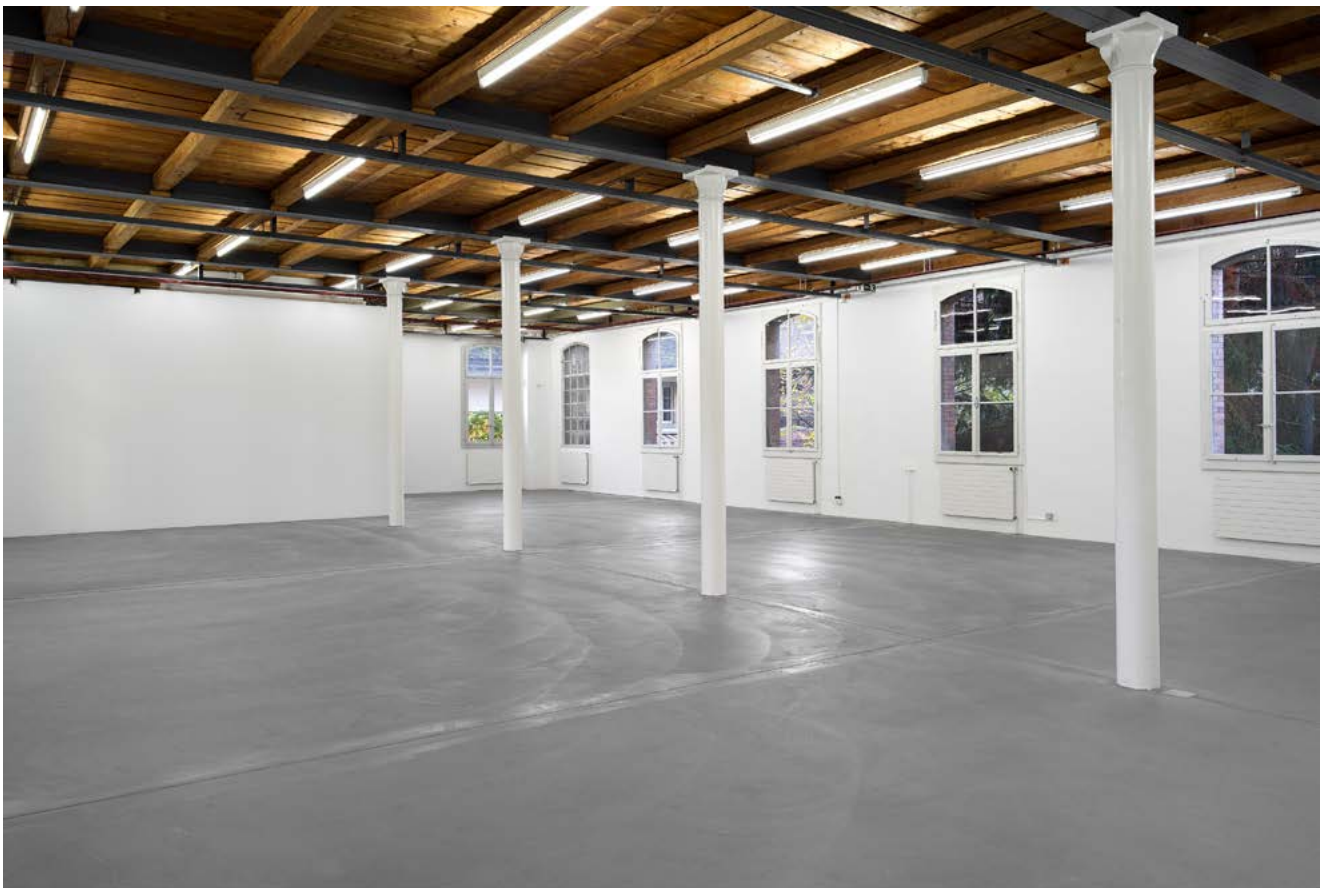
Columns

Heights: 375 cm
 Diameter: 20 cm

Approximative proportions on the plan

Measurements in cm / 8 = pt
 Example
 331 cm / 8 = 41.12 pt

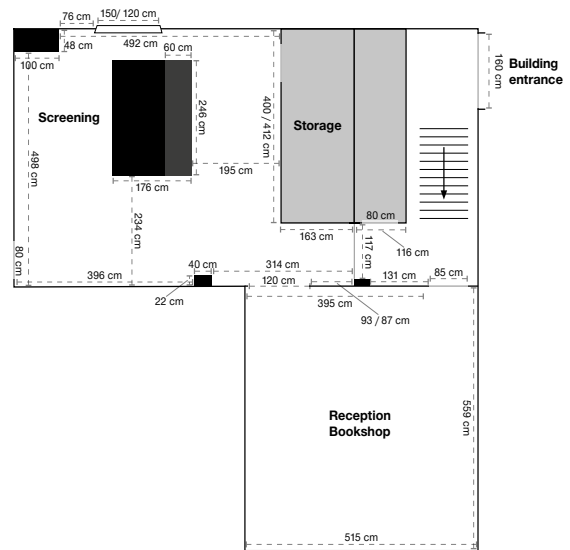




Projektraum im Untergeschoss

Fläche: 60 m²

Kapazität: 15 Sitzplätze / 20 Stehplätze (max.)



Reception entrance height: 225 cm

Screening entrance height: 225 cm

Reception ceiling heights: 270 cm
(slightly arched)

Screening ceiling heights: 270 cm
(slightly arched)

Columns

Heights: 375 cm

Diameter: 20 cm

Approximative proportions on the plan

Measurements in cm / 8 = pt

Example

331 cm / 8 = 41.12 pt



Anlagen

Die Kunsthalle stellt zudem aktuelle Audio- und Videopräsentationstechniken zur Verfügung: hochauflösende LCD-Projektoren, DVD-Player, Computer (Mac mini) usw.

Das Untergeschoss verfügt über eine funktionale Küche mit Backofen, Keramik- und Gasherd sowie Geschirrspüler.

Zur Küchenausstattung gehören ausserdem 2 Caquelons mit Rechaud, verschiedene Pfannen und Töpfe, mehrere Dutzend Teller und Bestecksets sowie Tischdecken.

Umgebung

Die Räume sind mit thermostatisch geregelten Heizungen ausgestattet.

Die Beleuchtung in den Räumen: Neon- oder natürliches Licht. Änderungen sind auf Anfrage möglich.

Besonderheiten und Kosten

Kapazität der Kunsthalle:

- Untergeschoss: 15 Sitzplätze / 20 Stehplätze
- Erdgeschoss: 50 Sitzplätze / 50 Stehplätze
- 1. Stock: 30 Sitzplätze / 50 Stehplätze

Die genannten Zahlen gelten unter Vorbehalt der verfügbaren Ausstellungsflächen und können angepasst werden.

Kosten (CHF):

- Mietpreis: 300.-/Miete
- Pauschal Endreinigung des Raums: 30.-
- Raumvorbereitung/Technische Installation: 50.-/Stunde

Besonderheiten:

Die zur Vermietung verfügbaren Räume variieren je nach Ausstellungen und Programm von der Kunsthalle Friart Fribourg.

Es ist möglich, eine Führung durch die aktuelle Ausstellung zu organisieren, gegen einen Aufpreis, der von der Teilnehmerzahl abhängt: 130 CHF (bis zu 10 Personen) und 180 CHF (bis zu 25 Personen). Die Einhaltung der Gesundheits- und Sicherheitsvorschriften muss durch entsprechende Sicherheitsmassnahmen gewährleistet sein.

Sicherheit und Brandschutz

Die Ausstellungsräume sind mit einem Sicherheitssystem ausgestattet, das Bewegungsmelder umfasst.

Während unserer Öffnungszeiten sind ständig Beaufsichteter*innen an der Rezeption und in den Ausstellungsräumen präsent. Das Alarmsystem wird aktiviert, wenn das Gebäude geschlossen ist. Das Sicherheitsverfahren wird vor jeder Veranstaltung besprochen und kann bei Bedarf angepasst werden. Das Gebäude ist feuerhemmend behandelt. In jedem Raum befinden sich Feuerlöscher. Das Rauchen ist in den Ausstellungsräumen und den Kunstwerkdepots verboten.



Zugang

Bus	N° 4 (Auge) von Fribourg/Freiburg, Busbahnhof Haltestelle Neuveville/Motta
Sihlbahn	Durchgehend bis 19:00 Uhr
Auto	Kostenpflichtige Parkplätze in der Umgebung
Barrierefreiheit	Rezeption und Ausstellungsräume sind nur über Treppen zugänglich. Kontaktieren Sie uns für mehr Informationen.

Kunsthalle Friart Fribourg
Kleinrahmengasse 22
Postfach 294
CH - 1701 Fribourg
+41 26 232 23 51
info@friart.ch
www.friart.ch

Öffnungszeiten:
Montag – Dienstag: Geschlossen
Mittwoch – Freitag: 12-18 Uhr
Samstag – Sonntag: 13-18 Uhr